

Novembre 2024

VL 185,42 €  
Actif net 32,80 M€

# MCA GTD

## Obligations Europe – Duration longue



Cyrille RENAUDIN

Pierre-Yves LEGOFF

Gérant

Gérant

### Caractéristiques du fonds

Forme juridique	FCP de droit français
Code ISIN	FR0010231936
Date de création	11 octobre 2005
Affectation des résultats	Capitalisation
Durée de placement conseillée	> 3 ans
Devise cotation	Euro

### Conditions financières

Droit d'entrée	3% max.
Droit de sortie	néant
Frais de gestion	1,80% TTC max.
Valorisation	hebdomadaire
Eligible PEA PME	Non
Cut Off	vendredi jusqu'à 12h00
Décimalisation	Millième de part
Dépositaire	CIC – BFCM
Valorisateur	CIC Administration de fonds

### Philosophie du fonds

Exposition : ACTIONS de 0 à 10%, TAUX de 80 à 100% dont maximum 80% en HIGH YIELD et 20% en obligations convertibles.  
Sensibilité de 0 à 10.

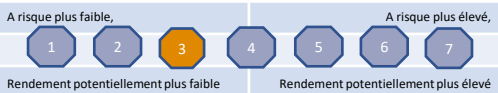
### Pour plus d'information

L'OPC est investi sur les marchés financiers et n'offre aucune garantie de rendement ou de performance et présente un risque de perte en capital.

Les performances passées ne préjugent pas des performances futures et ne sont pas constantes dans le temps. Les références à des valeurs mobilières spécifiques et à leurs émetteurs répondent uniquement à un but d'illustration et ne doivent pas être interprétées comme des recommandations d'achat ou de vente de ces valeurs.

Ce document, à caractère commercial, a pour but de vous informer de manière simplifiée sur les caractéristiques du FCP. Pour plus d'information sur les risques et les frais, vous pouvez vous référer au DIC PRIIPS et au prospectus disponibles sur notre site internet [www.mcafinance.fr](http://www.mcafinance.fr) ou contacter votre interlocuteur habituel.

### Profil de risque et de rendement (SRI)



Cet indicateur représente le profil de risque du FCP affiché dans le DIC PRIIPS. La catégorie de risque n'est pas statique et pourra évoluer dans le temps

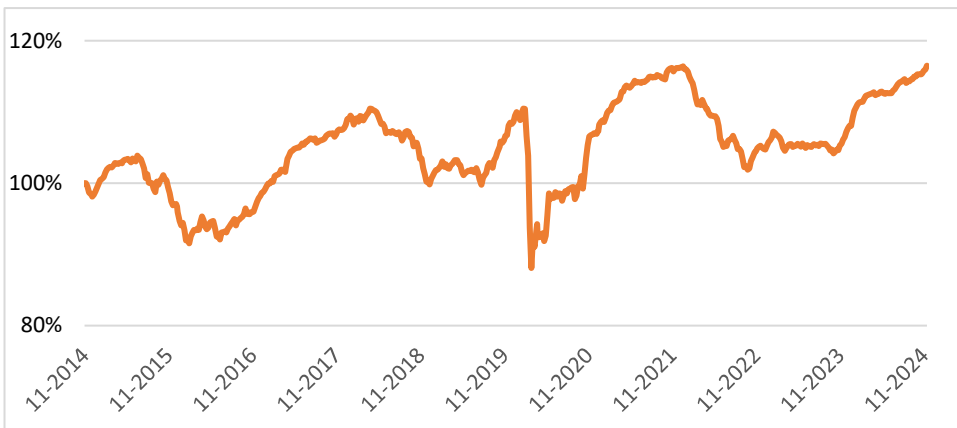
Société de gestion :  
MCA Finance  
48 C boulevard du Maréchal Foch  
49100 Angers



### Performances et statistiques

	Novembre	YTD	1 an	3 ans	5 ans	10 ans
Fonds	1,03%	7,80%	10,40%	0,70%	9,24%	16,47%
Perf. annualisée				0,23%	1,78%	1,54%

### EVOLUTION MCA GTD SUR 10 ANS



### Evaluation du risque

	MCA GTD		
	1 an	3 ans	5 ans
Volatilité fonds	1,8%	3,4%	12,3%
Max Drawdown	-0,5%	-12,5%	-20,3%
Ratio de Sharpe	5,63	0,20	0,75
Délai de recouvrement	7	65	153

**Max Drawdown** : perte maximale historique  
**Ratio de Sharpe** : surplus de rendement sur un placement sans risque pour 1% de risque pris  
**Délai de recouvrement** : nombre de périodes nécessaires pour récupérer des pertes subies lors de la perte maximale historique sur la période.

### Principaux mouvements

Achats	Renforcements	Allègements	Ventes
ILIAD 4,25% 12 /2029	BNP PAR.TPA 84 1-2	CIC TME 87 TSDI	AKUO 4% 11/2025
LB(LYONSE BQ) TPA85	CA SA 2,85% 04/2026	CNP ASS.TV05 TR.B	AXA TV PERP EMTN
PRYSMIAN 3,625% 11/2028	CIC TPA MAY85		CNP 4%14-11/2024
	HSBC TMO JUL85 TSDI		OPB 1,625% 01/2029
	DIAC TPA MAR85		

### Top 5 positions

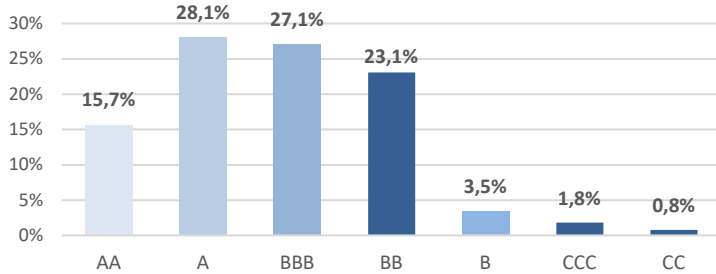
GROUPAMA AXIOM L. 3D	3,04%
CITIGROUP INC. 02/2030	2,84%
HLD EUR 3,85% 09/2026	2,11%
RENAULT TPA 83-84	2,03%
BC SANTANDER TV34	1,98%

Performances mensuelles

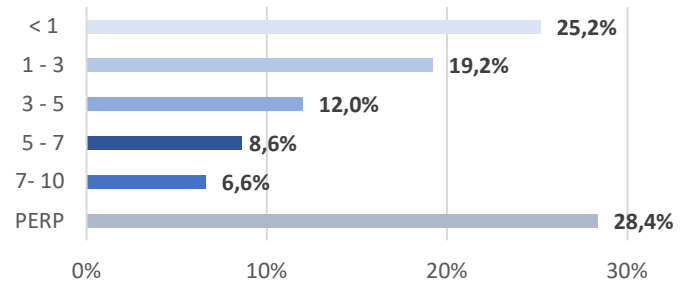
	Janv.	Févr.	Mars	Avril	Mai	Juin	Juil.	Août	Sept.	Oct.	Nov.	Déc.	YTD
2024 MCA GTD	2,37%	0,74%	0,92%	0,01%	0,07%	0,07%	1,12%	0,18%	0,46%	0,60%	1,03%		7,80%
2023 MCA GTD	1,58%	0,23%	-1,57%	0,15%	0,26%	-0,01%	0,10%	0,12%	-0,58%	-0,53%	1,05%	2,41%	3,20%

Répartition par notations \*

\* Notation interne en l'absence de rating Agence



Répartition par maturité



Contributeurs à la performance

	Contrib.	Perf.	Positifs	Contrib.	Perf.
ST-GOB.TPA83 T.1-2	-0,06%	-5,0%	CICTME 87TSDI	+0,12%	+8,7%
PRIAMS 4,9% 07/2026	-0,04%	-7,2%	BNP PAR.TPA 84 1-2	+0,11%	+6,7%
RENAULT TPA 83-84	-0,03%	-1,3%	CIC TPA MAY85	+0,11%	+26,4%

Chiffres clés du portefeuille

Taille d'émission moyenne	537,8M€
Taux actuariel	4,57%
Nombre de lignes	76
Poids des 10 premières lignes	21,1%
Poids du monétaire	11,5%

COMMENTAIRE DE GESTION (Période sous revue : 25 octobre 2024 / 29 novembre 2024)

► **Stratégie Poche TAUX** : Allègement

**Allocation « Obligations »** : -3,4 points (88,5 % du portefeuille).

**Allocation « Monétaire »** : +3,4 points (11,5 % du portefeuille).

► **Performance** :

Le portefeuille a enregistré une progression de +1,03%

Le rendement actuariel de la poche taux est de 4.57% sur 85.40% du portefeuille.

En zone euro, l'inflation cœur est ressortie à 2.9% en octobre, l'inflation annuelle à 2% versus 1.7%, une nouvelle dégradation de l'activité avec des indices des prix manufacturiers en contraction à 48.1 versus 50 avec une situation particulièrement compliquée en France et en Allemagne étant donné un gouvernement de transition en France et de futures élections en Allemagne après le limogeage du 1<sup>er</sup> ministre allemand M. Lindner (fervent défenseur de la discipline budgétaire). Ces faits et mauvais chiffres couplés à une faible croissance attendue à 1.3% pour 2025, devraient inciter la BCE à poursuivre l'assouplissement monétaire avec une baisse attendue en décembre de -25bp (-50bp espéré).

Aux Etats-Unis, la FED a abaissé ses taux directeurs de 25 bp à 4.5%-4.75% en justifiant sa décision par le ralentissement de l'inflation +2.6% versus +2.4% et par un marché du travail revenu à la normale. Donald TRUMP a raflé la mise s'adjudgeant la Maison Blanche, le Sénat, la Chambre des représentants et la Cour Suprême s'assurant un contrôle sans partage. La nomination de Scott Bessent (financier) au poste de secrétaire du Trésor a permis d'apaiser les inquiétudes des investisseurs sur la future politique de Donald Trump et ses menaces d'augmentation des droits de douane.

Avec l'annonce du prochain call en mai du TP CIC FR0000047805, les Legacy ont repris des couleurs et nous en avons profité pour vendre intégralement notre position en CIC TME FR0000584377.